

# POIDEŁKO

Wymiary  
Długość: 810 mm  
Szerokość / głębokość: 300 mm  
Wysokość: 1325 mm

Materiały  
Stal:  
Stal kwasoodporna 304 szlifowana  
Stal kwasoodporna 316

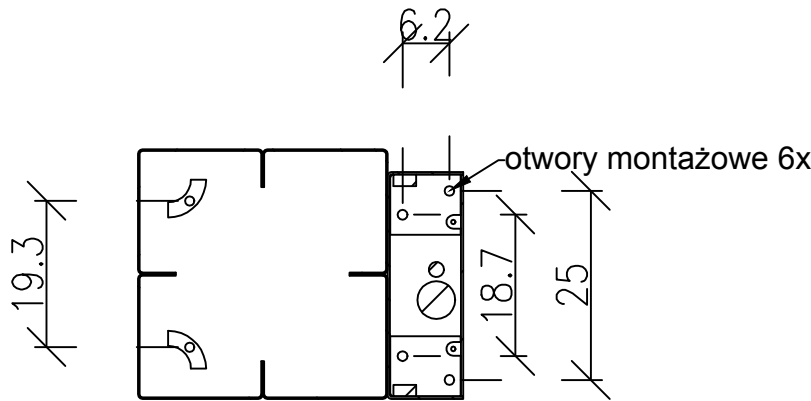
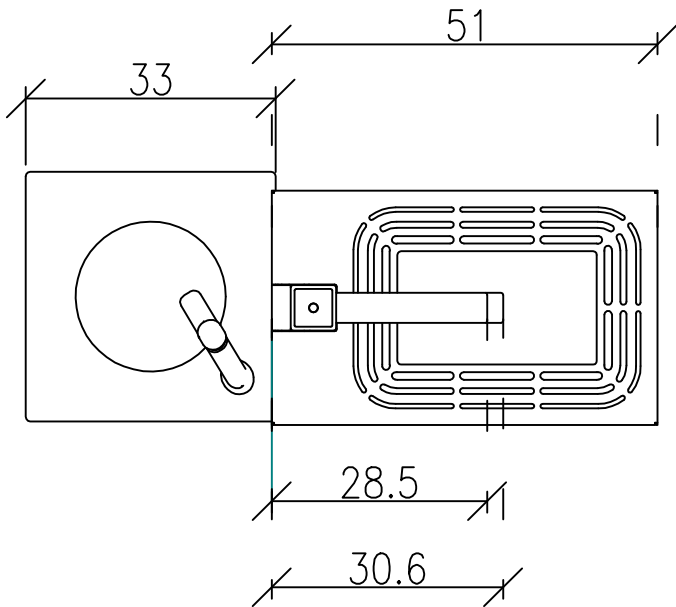
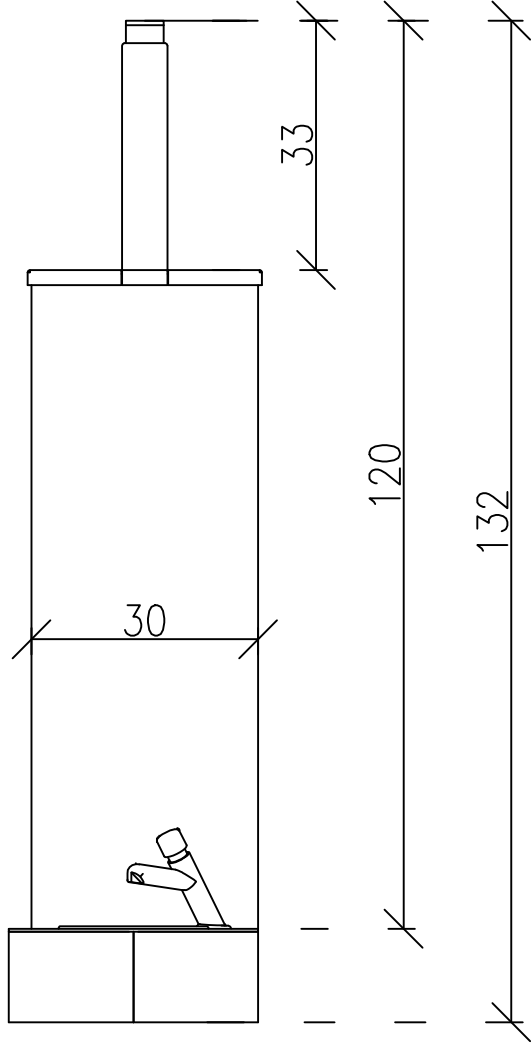
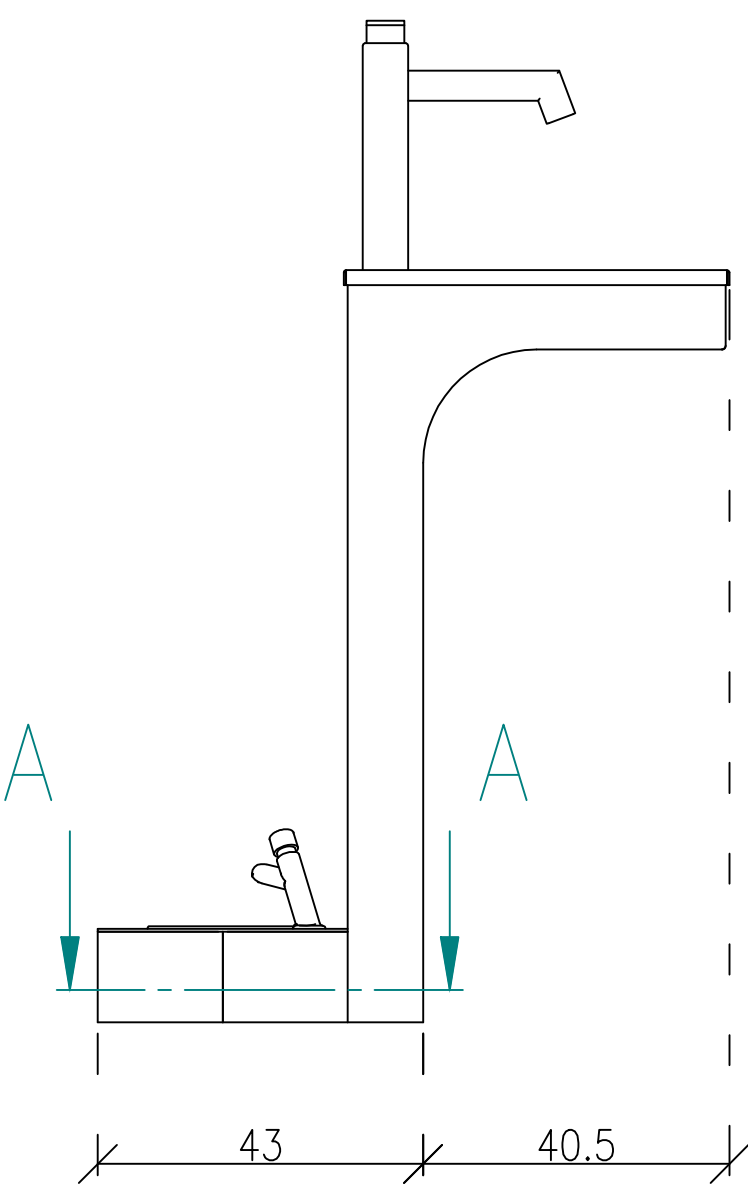
Dodatki  
Lakierowanie stali kwasoodpornej według palety RAL

Montaż  
Fundamentowane  
Przykręcane

Opis  
Dane techniczne:  
• Zastosowano zawór czasowy przyciskowy.  
• Przyłącze 1/2 cala.  
• Regulacja czasu wypływu od 0 do 20 sekund.  
• Ciśnienie pracy od 0,5 - 6,0 bar.  
• Przepływ - 7 l/min.  
• Należy zapewnić odprowadzenie wody - rura fi50mm.

WAŻNE - na okres zimowy należy zdemontować zawór czasowy, zamarznięcie wody w zaworze powoduje jego uszkodzenie.

Montaż: • Przykręcana do prefabrykowanych fundamentów – wg projektu konstrukcyjnego • Fundamentowanie – wg projektu konstrukcyjnego



PRZEKRÓJ A-A



Plac Szkolny Dwór 28  
21-500 Biała Podlaska  
tel. (0-83) 342-00-36

POIDEŁKO				
OBIEKT	Budowy tężni solankowej, pomostów, altan, wiat rowerowych, obiektów małej architektury oraz infrastruktury towarzyszącej na terenie przyległym do zbiornika wodnego			
ADRES	Część działek nr ewid. 1020/28 i 1020/29 w Białej Podlaskiej			
FUNKCJA	Imię i Nazwisko	Uprawnienia	Podpis	
PROJEKTANT	inż. Ryszard Suchora	124/BP/82, 504/BP/90 <small>spec. konstrukcyjna, architektoniczna</small>		
SPRAWDZAJĄCY	mgr. inż. arch. Henryk Dołęgowski	259/BP/85 <small>spec. architektoniczna</small>		
Branża:	Data:	Skala:	Nr rys:	Str.
Architektura	I.2025		1:10	11 21